

ISTRUZIONI DI MONTAGGIO

ATTREZZATURA CONSIGLIATA PER LA POSA



DESCRIZIONE PRODOTTO

La carta da parati E-WALL PAPER, è uno speciale supporto per muro a base carta, retropuntato in TNT

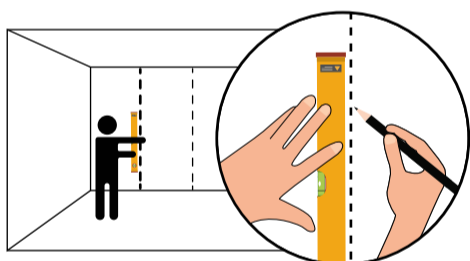
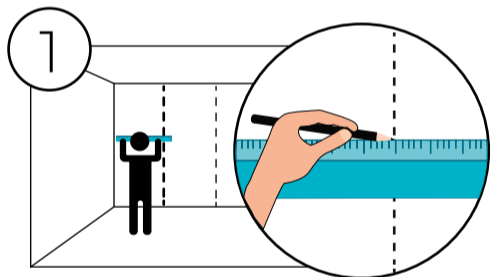
PRIMA DI INIZIARE

Controllate che la carta da parati sia intatta e non sia stata danneggiata durante il trasporto. Fate in modo di avere luce a sufficienza per poter controllare il materiale durante e dopo l'applicazione alla parete. Questo prodotto ha il vantaggio di essere riposizionabile, quindi se durante la posa si dovesse verificare qualche problema, questo può essere immediatamente risolto.

Preparazione della parete

Eliminate sporcizia e residui vari dalla parete utilizzando una spazzola a setole dure. Tutti gli eventuali segni visibili sulla superficie devono essere rimossi con una soluzione detergente. Eventuali buchi, crepe o difetti della parete vanno colmati con uno stucco di buona qualità, che andrà poi lisciato e fatto asciugare completamente.

IMPORTANTE: la superficie dovrà essere completamente asciutta, quindi se si devono effettuare delle riparazioni su di essa, abbiate pazienza! Aspettate che si asciughi completamente. Applicate una mano di isolante fissativo acrilico per muri, ideale per il trattamento di mattoni, intonaci assorbenti o vecchie pitture sfarinanti, le specifiche di diluizione cambiano a seconda del prodotto ma sono normalmente impresse sulla confezione. Lasciate asciugare completamente.



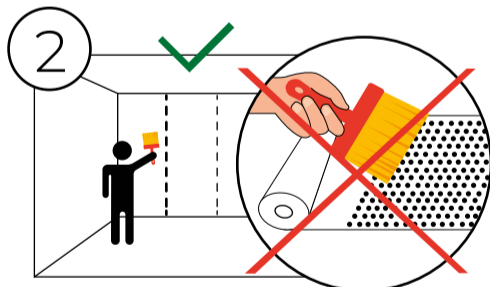
TRACCIATE LE GUIDE

Tracciate una riga con la matita, partendo da sinistra, ad una distanza di 75 cm dalla parete, in questo modo avrete la guida dalla quale partire per il montaggio, in sequenza, dei pannelli.
LA RIGA DEVE ESSERE A BOLLA!



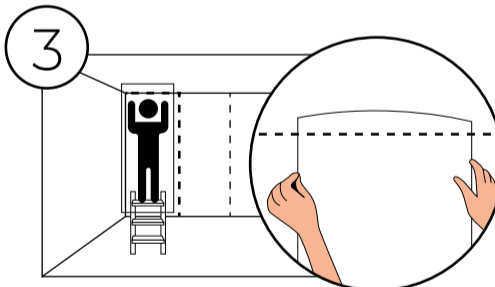
PREPARETE LA COLLA

La colla fornita nel kit vi permette di applicare fino a 25m². Sulla busta è indicata la quantità d'acqua con cui diluire la colla. Versate la colla in un recipiente e poi aggiungete l'acqua. Mescolate in modo continuo per evitare il formarsi di grumi. Per un migliore risultato preparatela 24h prima dell'utilizzo.



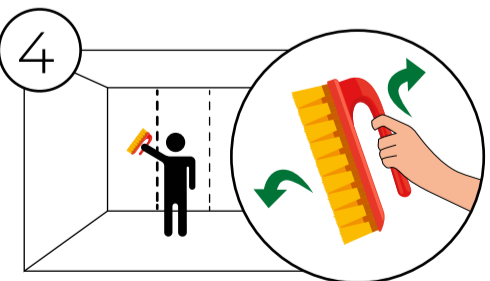
APPLICATE LA COLLA

Utilizzando un rullo, od un pennello stendete la colla sul muro in modo omogeneo per la lunghezza di un pannello emmezzo. Evitate il formarsi di grumi di colla, una volta stesa per bene una quantità sufficiente (non esagerate) siete pronti per il primo montaggio.



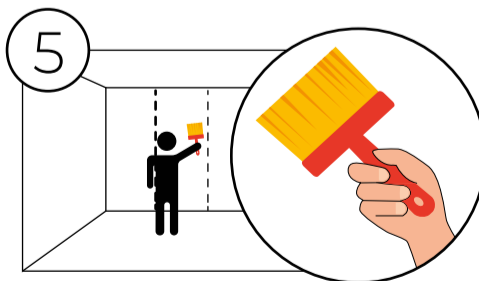
POSIZIONARE IL PRIMO ROTOLO

Iniziando dal primo rotolo, lasciate 3cm di abbondanza a sinistra, e stendetelo dall'alto verso il basso, utilizzando una spatola da tappezziere avendo cura di non rovinare la carta. Lasciate una abbondanza in alto di almeno 2 cm che andrete successivamente ad eliminare con il cutter, questo viene consigliato per evitare che in alcune pareti non in squadra alla fine possiate avere parti non decorate, laddove il muro non sia perfettamente in squadra.



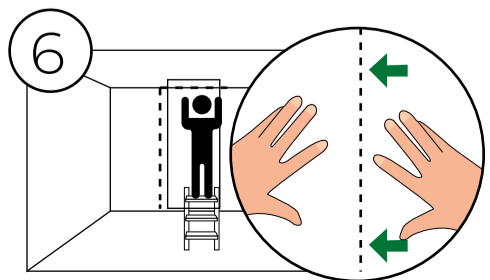
MONTAGGIO

Con una spatola rigida in plastica o a setole morbide corte, fate uscire eventuale colla in eccesso stando molto attenti a non farla andare sulla carta. Consigliamo di fare in modo, che la colla esca dalla parte inferiore del rotolo



APPLICATE LA COLLA

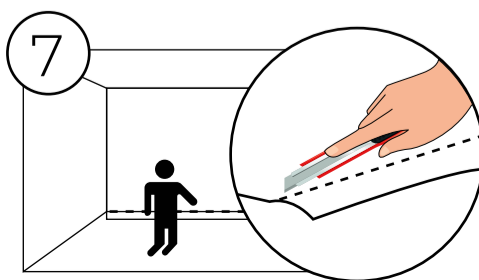
Utilizzando un rullo o un pennello, stendete la colla sulla parte successiva del muro in modo omogeneo per la lunghezza di un pannello emmezzo.



MONTAGGIO

Proseguire con il montaggio dei pannelli successivi, considerando che il disegno della carta deve combaciare perfettamente.

Stendete i teli successivi, in sequenza.



FINITURA

Al termine del montaggio tagliate l'eccedenza con un cutter. Ogni pannello ha un sormoto di 1,5 cm per lato.